

Montage-Anleitung Fech-Jet-System®

- 1) Vor der Fenstermontage die separate Dichtschnur umlaufend in die Aufnahme-Nut des Fech-Jet-Systems® Blendrahmen eindrücken (nur bei Kunststoff-Fenster).
Es ist darauf zu achten, dass der Stoßpunkt der Dichtschnur im oberen Bereich des Fensters liegt.
Bei Aluminium-Fenstern wird bereits werkseitig die Dichtschnur eingelegt
- 2) Genaues Anzeichnen des Ausschnittes:
100mm kleiner als Fenster-Innenrahmen (Fensterbestellmaß)
- 3) Paneel mit geeigneter Säge ausschneiden
- 4) nach Ausschneiden ist die Öffnung von angefallenen PU-Resten innen und außen zu säubern;
Der Ausschnitt – die Paneel-Oberfläche muss sauber, trocken und fettfrei sein!
- 5) Innen (ca. 15mm vom Ausschnitt) umlaufend den mitgelieferten Kleber aufbringen; obere senkrechte Paneelstöße sowie waagrechte Paneelstöße bei horizontaler Verlegung ausreichend (ca. 70mm tief) abdichten; d.h. den Hohlraum der Paneelstöße komplett ausspritzen – nur dann ist eine absolute Dichtigkeit gewährleistet. Siehe dringend Beiblatt A
- 6) Einsetzen des Kunststoff- oder Aluminium-Innenrahmens:
Zum Anpressen des Rahmens ans Paneel werden spezielle Einhand-Zwingen verwendet. Achten Sie darauf, dass die eingesetzten Einhand-Zwingen oder Schraub-Zwingen keine Verbeulungen an den Profilen verursachen.
- 7) Ausrichten des Rahmens mit der Wasserwaage; eine umlaufende Luft zwischen Rahmen und PU-Paneel von ca. 15mm ist zu beachten
- 8) Der Rahmen muss im unteren Bereich, links und Rechts und im Bereich der senkrechten Pfosten mit geeigneten Klötzen unterlegt werden
- 9) Für die einwandfreie Funktion der Flügel, ist das Durchbiegen des Rahmens unbedingt zu vermeiden

- 10) Im Anschluss Luft zwischen Rahmen und Paneel ausschäumen:
Wir empfehlen hier PU-Schaum, der mitgeliefert wird.
- 11) Wenn der Schaum nicht mehr nachreagiert (temperaturabhängig), kann der Alu-Außenrahmen mit dem Dichtband beklebt werden.
Oben sind die Winkelrahmen 10cm von der Ecke mit Belüftungsbohrungen (Ø 6mm) versehen.
Der Rahmen muss so herum eingebaut werden, dass diese Bohrungen oben sind.
Das obere Dichtband soll durchgehend und die senkrechten Dichtbänder angestoßen werden.
Das untere Dichtband soll mit 3cm Abstand vom senkrechten Band (links + rechts) aufgeklebt werden, so dass die Luft im Innenbereich zirkulieren kann
- 12) Kleber auf die Außenseite (15mm vom Ausschnitt) des Paneels aufspritzen
Auf der unteren Seite/ Breite ca. 5cm links und rechts keinen Kleber anbringen.
- 13) Einsetzen des geschweißten Aluminium-Rahmens in die Aufnahme-Nut und mit Hilfe der Einhand-Zwingen zusammenpressen bis der Alu-Rahmen (bis auf 3mm) am Paneel gleichmäßig anliegt.
- 14) Evtl. Kleber-Reste entfernen
- 15) Glasscheiben müssen eingesetzt bzw. verklotzt werden; Flügel einhängen
- 16) Innenfuge vom Fensterrahmen zum Paneel verfugen

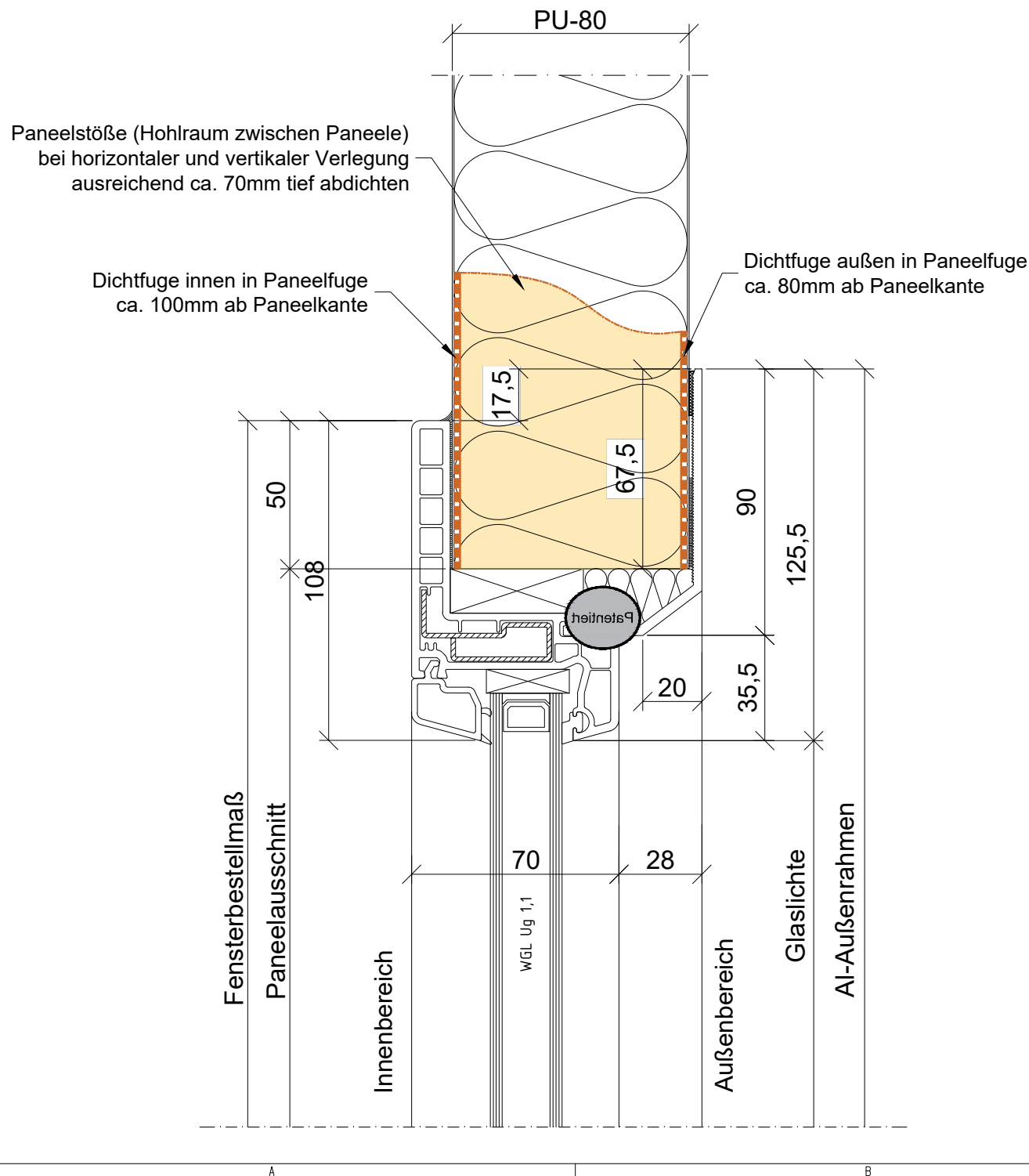
Nur bei dieser sachgemäßen Ausführung ist eine absolute Dichtigkeit gewährleistet

Wenn Sie nach dieser Anleitung vorgehen, werden Sie ein Fensterleben lang Freude an Ihrem **Fech-Jet-Systems®** haben

Ein Montagevideo können Sie sich jederzeit auf unserer Internetseite www.fech-fenstertechnik.de direkt auf der Startseite ansehen.

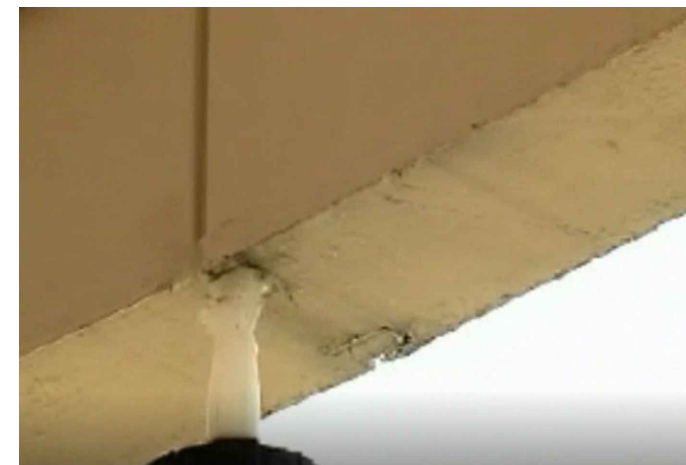


Fech Fenstertechnik GmbH & Co. KG
Schaezlerstr. 1
86695 Nordendorf
Tel: 08273/ 99430-0



Vertikalschnitt Fech-Jet-System Fenster Festverglasung für 80 mm Paneel

Darstellung Abdichtung Paneelstöße
vertikal + horizontal gültig



Beiblatt A

zu Montageanleitung Punkt 5

e:	-	-	-
d:	-	-	-
c:	-	-	-
b:	-	-	-
Index	Datum	Name	Kurzangabe der Änderung
FECH-JET-SYSTEM®			
Stand:	Beiblatt A - Montageanleitung Punkt 5		Index: a
Kom:	Systemzeichnung Fech-Jet-System		
BV:	-		
gezeichnet:	BS	DIN A2	Maßstab: 1:1
Datum:	24.10.2022	FECH JET SYSTEM ■ PASSADENBAU FECH FENSTERTECHNIK GMBH & CO. KG 86695 NORDENDORF - SCHAEZLERSTR. 1 TEL. 0 82 73/ 99 430 - 0 FAX. 0 82 73/ 99 430 - 29 E-MAIL: INFO@FECH-FENSTERTECHNIK.DE WWW.FECH-JET-SYSTEM.DE	